



Fakulta stavební ČVUT v Praze  
a další účastníci projektu  
Vás zvou na

# Workshop CESTI 2018

konaný v pátek **7.12.2018**  
pod záštitou děkana FAST VUT v Brně  
prof. Ing. Miroslava Bajera, CSc.

Akce se uskuteční v prostorách FAST  
VUT v Brně, místnost A138

Registrujte se prosím do  
**30.11.2018** na  
[www.cesti.cz](http://www.cesti.cz)

**T A**  
**Č R** Program **Centra kompetence**

Projekt je řešen za podpory programu Centra kompetence  
Technologické agentury České republiky (TAČR)  
Číslo projektu TE01020168

## Řešitelé projektu CESTI



Hlavní řešitel  
ČVUT v Praze  
Fakulta stavební  
[www.fsv.cvut.cz](http://www.fsv.cvut.cz)



Centrum dopravního  
výzkumu, v.v.i.  
[www.cdv.cz](http://www.cdv.cz)



VUT v Brně  
Fakulta stavební  
[www.fce.vutbr.cz](http://www.fce.vutbr.cz)



VŠB-TU Ostrava  
Fakulta stavební  
[www.fast.vsb.cz](http://www.fast.vsb.cz)



Metrostav a.s.  
[www.metrostav.cz](http://www.metrostav.cz)



Skanska a.s.  
[www.skanska.cz](http://www.skanska.cz)



HOCHTIEF CZ, a.s.  
[www.hochtief.cz](http://www.hochtief.cz)



EUROVIA CS, a.s.  
[www.eurovia.cz](http://www.eurovia.cz)



SMP CZ, a.s.  
[www.smp.cz](http://www.smp.cz)



TOTAL ČR, s.r.o.  
[www.total.cz](http://www.total.cz)



VIAKONTROL  
spol. s r.o.  
[www.viakontrol.cz](http://www.viakontrol.cz)



Pontex, s.r.o.  
[www.pontex.cz](http://www.pontex.cz)



KOLEJCONSULT &  
servis, spol. s r.o.  
[www.kcas.cz](http://www.kcas.cz)



GEOSTAR, s.r.o.  
[www.geostar.cz](http://www.geostar.cz)



VPÚ DECO PRAHA a.s.  
[www.vpupraha.cz](http://www.vpupraha.cz)



CONSULTTEST s.r.o.  
[www.consulttest.cz](http://www.consulttest.cz)



VALBEK-EU, a.s.  
[www.valbek.eu](http://www.valbek.eu)



3G Consulting  
Engineers, s.r.o.  
[www.3-g.cz](http://www.3-g.cz)



DT – Výhybkárna a  
strojírna, a.s.  
[www.dtmv.cz](http://www.dtmv.cz)

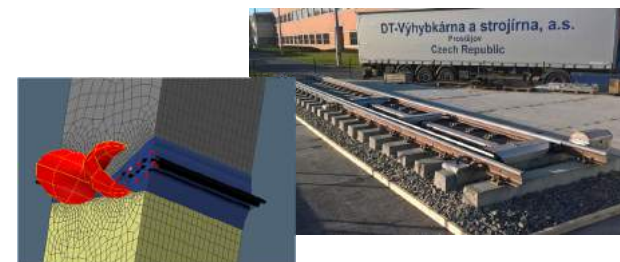
## Centrum pro efektivní a udržitelnou dopravní infrastrukturu (CESTI)

je projekt zaměřený na technické inovace, jejichž cílem je odstranění nedostatků dnešní dopravní infrastruktury. Věnuje se silniční a kolejové dopravní síti, včetně mostů a tunelů. Zaměřuje se na využití nových materiálů a technologií. Průřezově řeší environmentální hlediska, aspekty bezpečnosti a spolehlivosti konstrukcí a systémy efektivního hospodaření. Odpovídá na potřeby nákladově efektivní, materiálově a energeticky udržitelné, technicky trvanlivé, spolehlivé, chytré a trvale dostupné dopravní infrastruktury.

## Workshop CESTI 2018

je akce, jejímž cílem je prezentovat odborné veřejnosti výsledky řešení projektu a nabídnout je k praktickému využití. Záměrem je také získat zpětnou vazbu a podněty pro další práci Centra CESTI a podpořit diskusi o dalším rozvoji výzkumu v oblasti dopravní infrastruktury.

Účast na Workshopu CESTI 2018 je  
**bezplatná**, bude zajištěno občerstvení



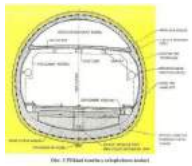
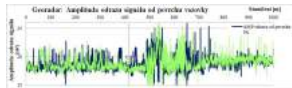
## Rámcový program Workshopu CESTI 2018

- 09:30 – 10:00 Prezence účastníků
- 10:00 – 10:10 Zahájení Workshopu CESTI 2018
- 10:10 – 12:00 Workshop – část 1
- 12:00 – 13:00 Společný oběd
- 13:00 – 15:00 Workshop – část 2
- 15:00 – 15:30 Závěrečná diskuse při kávě, zakončení

Na workshopu proběhne celkem **14 krátkých prezentací**, které představí některé ze zajímavých výsledků projektu.

Témata příspěvků se budou vztahovat k jednotlivým **pracovním balíčkům** a **hlavním cílům** projektu. Každý pracovní balíček bude zastoupen dvěma prezentacemi.

**Podrobný program přednášek** bude zveřejněn cca měsíc před konáním workshopu.



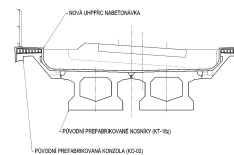
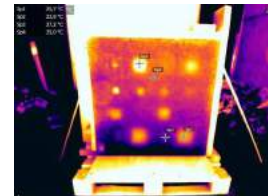
## Kontaktní osoba

### Petr Bílý – tajemník CESTI

Fakulta stavební ČVUT  
Katedra betonových a zděných konstrukcí  
Thákurova 7, 166 29 Praha 6  
tel.: +420 737 431 835  
e-mail: [petr.bily@fsv.cvut.cz](mailto:petr.bily@fsv.cvut.cz)

## Program příspěvků – část 1

- 10:15** Aplikace full-scale testování při zpřesňování návrhových parametrů konstrukcí vozovek  
*Dušan Stehlík (VUT v Brně)*
- 10:30** Nové typy asfaltových směsí pro krytová souvrství a jejich ověření zkušebními úseky  
*Jan Valentin, Petr Mondschein (ČVUT v Praze)*
- 10:45** Environmentální požadavky pro využití znovuzískaných asfaltových směsí v silničním stavitelství  
*Jiří Huzlík (CDV, v.v.i)*
- 11:00** Využití AB krytů vozovek v silničních tunelech – nejnovější poznatky a trendy  
*Jan Ježek (ČVUT v Praze)*
- 11:15** Inženýrská rizika tunelových staveb  
*Alexandr Rozsypal (Geotechnika Rozsypal)*
- 11:30** Predikce rizika při ražbě tunelu a jeho požáru  
*Jiří Šejnoha, Tomáš Janda, Eva Novotná (ČVUT v Praze)*



## Program příspěvků – část 2

- 13:00** Stochastická analýza přestavných odporů výhybek  
*Otto Plášek (VUT v Brně)*
- 13:15** Dlouhodobý monitoring železničních úseků s vloženým geokompozitem pro stabilizaci kolejového lože  
*Leoš Horníček (ČVUT v Praze)*
- 13:30** Dynamická zkouška zábradelního panelu z UHPC  
*Petr Havlásek (ČVUT v Praze) a kol.*
- 13:45** UHPC nosníky obráceného průřezu T pro spřažené konstrukce  
*Petr Jedlinský (EUROVIA)*
- 14:00** Software pro optimalizaci spřažených konstrukcí z hlediska LCA a LCC – CompLOT  
*Jan Žitný, Pavel Ryjáček (ČVUT v Praze)*
- 14:15** Monitorování kvality ovzduší v místech s vysokou dopravní zátěží  
*Roman Ličbinský (CDV, v.v.i)*
- 14:30** WIM - vážení vozidel za jízdy - konfigurace systému, vazba na inteligentní tachograf či ochranu mostů  
*Emil Doupal, Jiří Novotný (CDV, v.v.i)*
- 14:45** Nedestruktivní diagnostické metody - jejich kombinace, srovnávací měření, vizualizace výsledků  
*Josef Stryk, Michal Janků, Ilja Březina, Jiří Grošek (CDV, v.v.i)*

